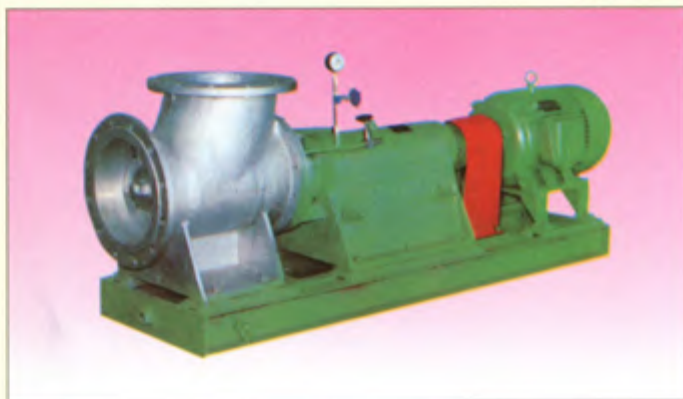




HZW

化工軸流泵

荣获机械委科学技术进步成果奖



大连双龙泵业制造有限公司

DALIAN DOUBLE DRAGON PUMP MADING CO., LTD

HZW

型 号	流量 (m^3/h)	扬程(m)	转数 ($\text{r} \cdot \text{p} \cdot \text{m}$)	电机功率 (kw)
HZW 250	200-250	2-3	1000	7.5
HZW 300	460-900	2.75-3.5	1450	22
HZW 350	760-1500	4.8-5.5	1450	30
HZW 450	1500-2000	3-5	740	55
HZW 500	2500-2800	3-5	800	75
HZW 600	3000-3500	3-5	630	110
HZW 700	4000-6500	3-5	740	132
HZW 800	6000-9000	3-5	740	160
HZW 900	8500-11000	3-4.5	630	200,250,180

用途：HZW 系列化工轴流泵主要应用於大流量、低扬程的场合，特别适用於制盐、制碱的强制循环系统之中。

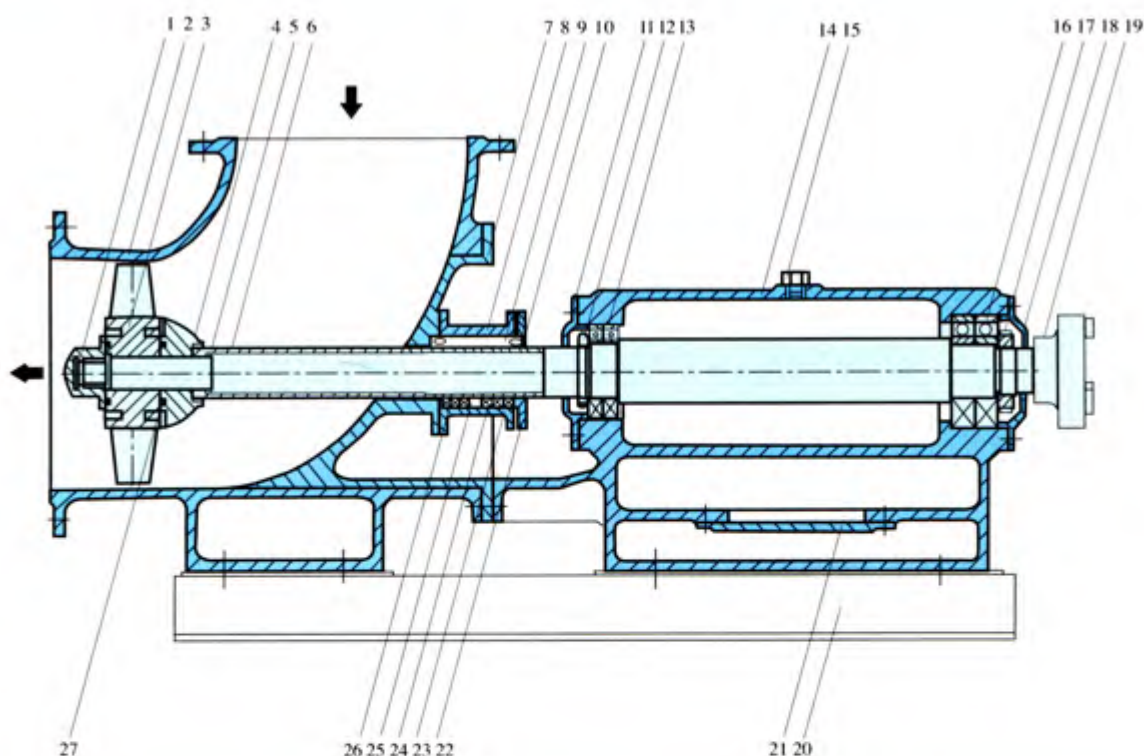
结构：为悬式结构，泵体采用直管式，轴承箱体通冷却水冷却轴承。

轴封：采用双端面机械密封或填料密封。

传动：直联传动。

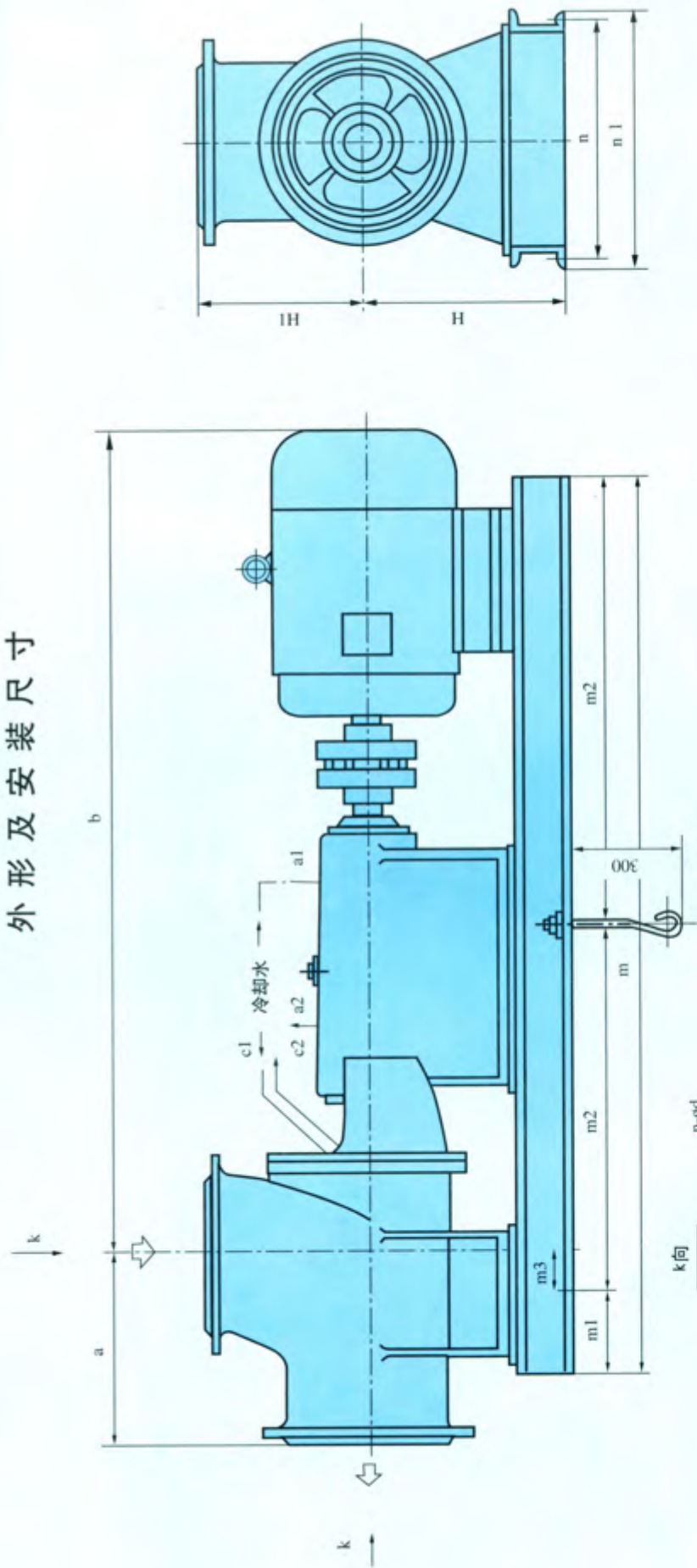
材质：所有过流部件均采用1Cr18Ni9、Cr18Ni12Mo2Ti、因科洛804等18种材质制造，可用於输送温度为 $0^{\circ} \sim 160^{\circ}\text{C}$ 的各种强腐蚀性介质。

结 构 图



- | | | | | | | |
|---------|-----------|------------|----------|----------|----------|------------|
| 1. 叶轮螺母 | 5. 前轴套 | 9. 机械密封 | 13. 轴承 | 17. 螺母 | 21. 轴承箱盖 | 25. 水封环 |
| 2. 泵体 | 6. 轴 | 10. 机械密封压盖 | 14. 轴承箱体 | 18. 轴承压盖 | 22. 填料压盖 | 26. 填料轴套 |
| 3. 叶轮 | 7. 法兰体 | 11. 轴承压盖 | 15. 螺塞 | 19. 联轴器 | 23. 填料箱体 | 27. "O" 形圈 |
| 4. 封头 | 8. 机械密封箱体 | 12. 螺母 | 16. 轴承 | 20. 底座 | 24. 填料 | |

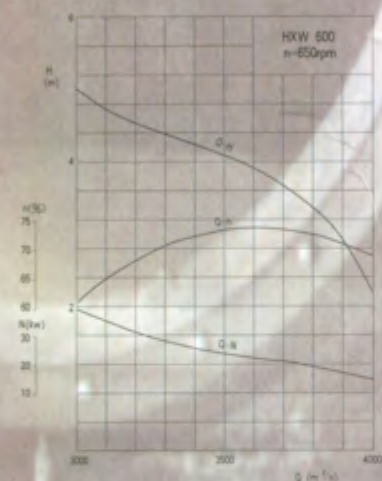
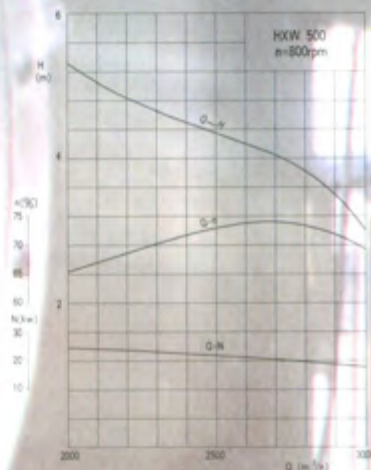
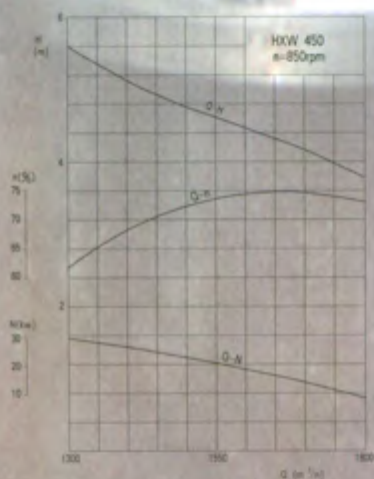
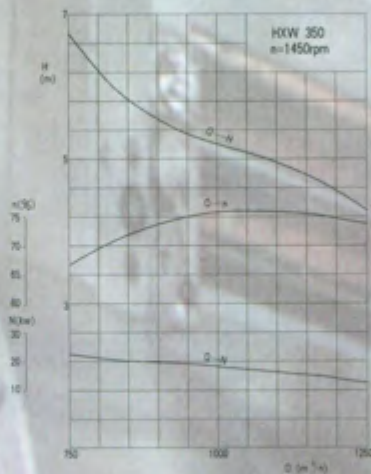
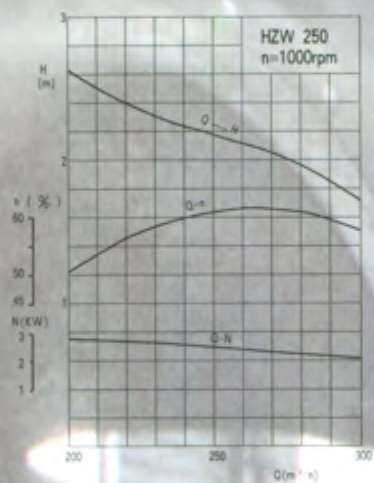
外形及安装尺寸



型 号	a	b	m	m	m	m	n	n	H	H	D	Dm	Dn	n-ød
HZW250	474				500	239	400	416	355	220	ø370	ø250	ø335	12-ø22
HZW300	345	1706	1840	170	750	100	490	540	438	300	ø440	ø300	ø395	12-ø22
HZW350	450	1928	2100	150	600	130	510	570	505	350	ø490	ø350	ø445	12-ø22
HZW350*	450	1973	2100	150	600	130	510	570	505	350	ø490	ø350	ø445	12-ø22
HZW450	500				600	120	680	740	620	400	ø615	ø450	ø565	20-ø26
HZW500	500				600	125	680	740	625	450	ø670	ø500	ø620	20-ø26
HZW600	750				700	320	720	780	605	550	ø755	ø600	ø705	20-ø26
HZW700	800	2836	3300	180	980	530	1068	1000	810	850	895	700	840	24-ø30
HZW800	900	3136	3560	180	940	625	1140	1070	860	900	1015	800	950	24-ø30
HZW900	900	3621	4240	240	940	565	1140	1070	910	950	1075	900	1020	24-ø30
HZW900*	900	3831	4440	300	960	505	1140	1070	910	950	1075	900	1020	24-ø30

带 * HZW350*为配37Kw电机, HZW900*为配250Kw电机。

性能曲线



制造商: 大连双龙泵业制造有限公司
 地址: 大连市甘井子区金兴街23号
 电话: 0411-6572947 6290457 6589489
 传真: 0411-6589489
 邮编: 116033
 电挂: 5016

Manufacturer: DALIAN DOUBLE DRAGON PUMP MADING CO., LTD.
 Address: No.23, JinXingStreet, GanJingzhiDistrict, Dalian, CHINA
 Tel: 0411-6572947 6290457 6589489
 Fax: 0411-6589489
 PostCode: 116033
 Telegram: 5016